

010 white
blanc



329 carnation red
rouge œillet



012 lilac
lilas



007 dark blue
bleu foncé



060 dark green
vert foncé



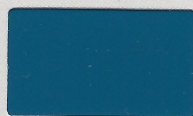
025 brimstone yellow
jaune soufre



016 crimson
rouge sang



527 pastel blue
bleu pastel



541 dark turquoise
turquoise foncé



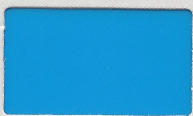
070 black
noir



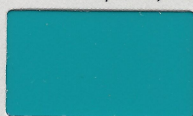
021 yellow
jaune



031 red
rouge



053 light blue
bleu clair



066 turquoise blue
bleu turquoise



074 middle grey
gris moyen



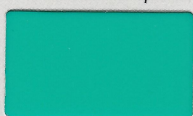
013 zinc yellow
jaune zinc



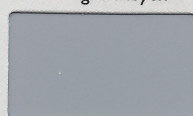
017 cherry red
rouge cerise



052 azure blue
bleu azur



054 turquoise
turquoise



076 telegrey
télégris



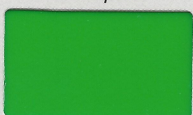
020 golden yellow
jaune or



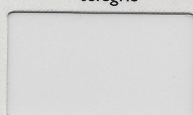
030 dark red
rouge foncé



051 gentian blue
bleu gentiane



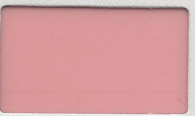
062 light green
vert clair



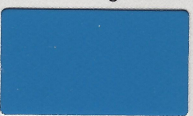
072 light grey
gris clair



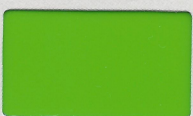
207 ochre yellow
jaune ocre



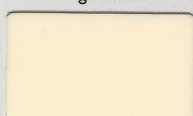
085 pale pink
pink pâle



528 grey blue
bleu gris



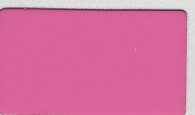
063 lime-tree green
vert tilleul



805 ivory
ivoire



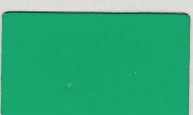
015 yellow orange
jaune orange



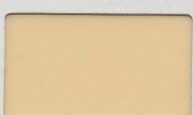
413 light pink
pink clair



005 middle blue
bleu moyen



009 middle green
vert moyen



011 pale brown
brun pâle



034 orange
orange



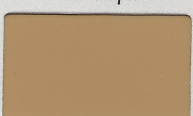
041 pink
pink



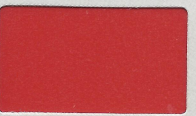
006 intensive blue
bleu intensif



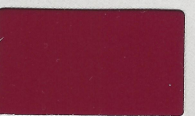
614 reed green
vert roseau



081 light brown
brun clair



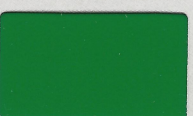
330 fox red
rouge renard



008 heather red
bruyère



049 king blue
bleu royal



068 grass green
herbe



088 coffee brown
brun café



323 coral red
rouge corail



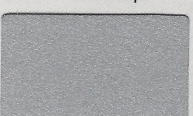
040 violet
violet



542 caribic blue
bleu caraïbe



618 dragon green
vert dragon



090 silver grey
gris argenté



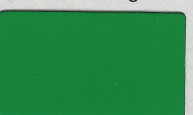
032 light red
rouge clair



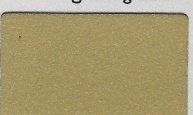
403 light violet
violet clair



065 cobalt blue
bleu cobalt



087 emerald
émeraude



091 gold
or

Special colours on request.
Couleurs particulières sur votre demande.

Description

Translucent special PVC film, providing homogeneous uniformity when viewed through or on to the materials. Its silk-matt surface inhibits undesired reflection.

Pressure sensitive adhesive

Solvent based polyacrylic, permanent adhesive.

Areas of use

This film is especially designed for permanent markings for internally illuminated signs and window graphics and meets the requirements of computerized signmaking industry. It is possible to paste up the film dry or moist whereby the adhesive doesn't change colour.

Release paper

Special coated paper on one side, 137 g/m², with special release characteristics which provide excellent waste-stripping properties. For white vinyl a light blue silicone coated paper is used to form a stronger contrast to lettering.

Technical data*

Thickness (without protective paper and adhesive):
80 micron

Dimensional stability (FINAT-TM 14): adhered to steel, no shrinkage in cross direction, in length < 0,2 mm

Temperature resistance: adhered to acrylglas,
- 40°C to +90°C no variation

Resistance to cleaning agents:

adhered to acrylglas in 8 h in washcalics (0,5% household-cleaning agents) at room temperature and 65°C no variation

Adhesive power

 (FINAT-TM 1 after 24 h, average)

adhered to acrylglas: 18 N/25 mm
adhered to glass: 16 N/25 mm

Tensile strength

 (DIN EN ISO 527)

along: min. 19 MPa, across: min. 19 MPa

Elongation at break

 (DIN EN ISO 527)

along: min. 130 %, across: min. 150 %

Shelf life: (20°C and 50% relative humidity): 2 years

Minimum application temperature: +8°C

Service life by specialist application with vertical external weathering (normal Central European climate):

7 years

metallic 5 years

Description

Film translucide spécial à base de pchlorure de vinyle, donnant une coloration homogène en éclairage par transmission et par réflexion. Le surfacique soyeux-mat élimine les réflexions parasites.

Adhésif

Solvant de polyacrylate, adhésion permanente.

Domaines d'utilisation

Pour la création d'installations publicitaires lumineuses haute qualité et la réalisation de vitrages éclairés par derrière. Convient au découpage assisté par ordinateur. Les films se collent à l'état sec ou humide sans virement au blanc de l'adhésif.

Papier protecteur

Protecteur siliconé d'une face, 137 g/m², avec des caractéristiques de pelage ajustées de sorte à permettre le détachement aisé du papier protecteur. Le blanc est muni d'un papier silico-né bleuâtre afin d'obtenir un contraste plus fort avec l'écriture.

Caractéristiques techniques*

Épaisseur (sans papier protecteur et adhésif):
0,08 mm

Stabilité dimensionnelle (FINAT méthode d'essai no. 14): collé sur acier, pas de retrait mesurable en largeur, retrait de moins de 0,2 mm en longueur

Résistance aux températures: collé sur verre acrylique,
de -40°C à +90°C pas de changement

Résistance aux produits de nettoyage:

collé sur verre acrylique, trempé 8 h dans un bain de lavage alcalin (solution à 0,5 % de produit de nettoyage domestique) à température de laboratoire et à 65°C pas de changement

Adhésivité

 (FINAT méthode d'essai no. 1, après 24 h, en moyenne)

collé sur verre acrylique: 18 N/25 mm
collé sur verre: 16 N/25 mm

Résistance en traction

 (selon la norme DIN EN ISO 527)

longitudinale: min. 19 MPa, transversale: min. 19 MPa

Allongement à la rupture en traction

 (selon la norme DIN EN ISO 527)

longitudinale: min. 130 %, transversale: min. 150 %

Garantie de stockage (20°C /50% d'humidité): 2 ans

Température minimum de collage: +8°C

Résistance dans le temps pour une utilisation adéquate et un contrecollage fait par des spécialistes, exposition verticale aux intempéries (atmosphère normale, Europe centrale):

7 ans

métallisé 5 ans

Attention:

Surfaces to which the material will be applied must be thoroughly free of dust, grease or other contamination that could affect the adhesion of the material. Freshly lacquered or painted surfaces should be allowed to stand for at least three weeks after complete curing. The compatibility of selected lacquers and paints should be tested by the user, prior to application of the material.

* The statements in this information sheet are based upon our knowledge and practical experience. This data is intended only as a source of information and is given without guarantee and does not constitute a warranty. Due to the wide variety of possible uses and applications customers should independently determine the suitability of this material for their specific purpose, prior to use.

Attention:

La surface à coller doit être exempte de poussière et de graisse et, lors d'un nouveau laquage, être sèche depuis au moins trois semaines ou déjà complètement durcie. Pour vérifier la compatibilité il faut exécuter des tests d'application avec les laques prévues.

* Les informations fournies dans cette fiche se basent sur les connaissances et expériences que nous avons acquises dans la pratique. Elles ne sauraient constituer une garantie juridique concernant des caractéristiques déterminées. Étant donné la diversité des facteurs pouvant intervenir lors de la mise en oeuvre de l'emploi de ces produits, nous vous recommandons de les soumettre à des tests adaptés à vos besoins.

12/03



ORAFOL - Klebetechnik GmbH
Am Biotop 2 · 16515 Oranienburg
Phone +49 (0) 33 01 / 8 64 - 0
Telefax +49 (0) 33 01 / 8 64 - 100
verkauf@orafol.de · www.orafol.de



The company is certified according to DIN EN ISO 9001:2000
La société est certifiée selon DIN EN ISO 9001:2000

Deutscher Akkreditierungsrat

DAR

TGA-ZQ-004 / 92-00

